

Les ateliers d'histoire de l'art - 19

**Conserver
et restaurer le patrimoine :
techniques et déontologie**

Acte III

Etapes de la restauration d'une sculpture en bois :

- constat d'état
- consolidation de la structure
- étude de la polychromie
- refixages
- nettoyage
- comblements/collages
- retouche
- préconisations
- dialogue avec responsable



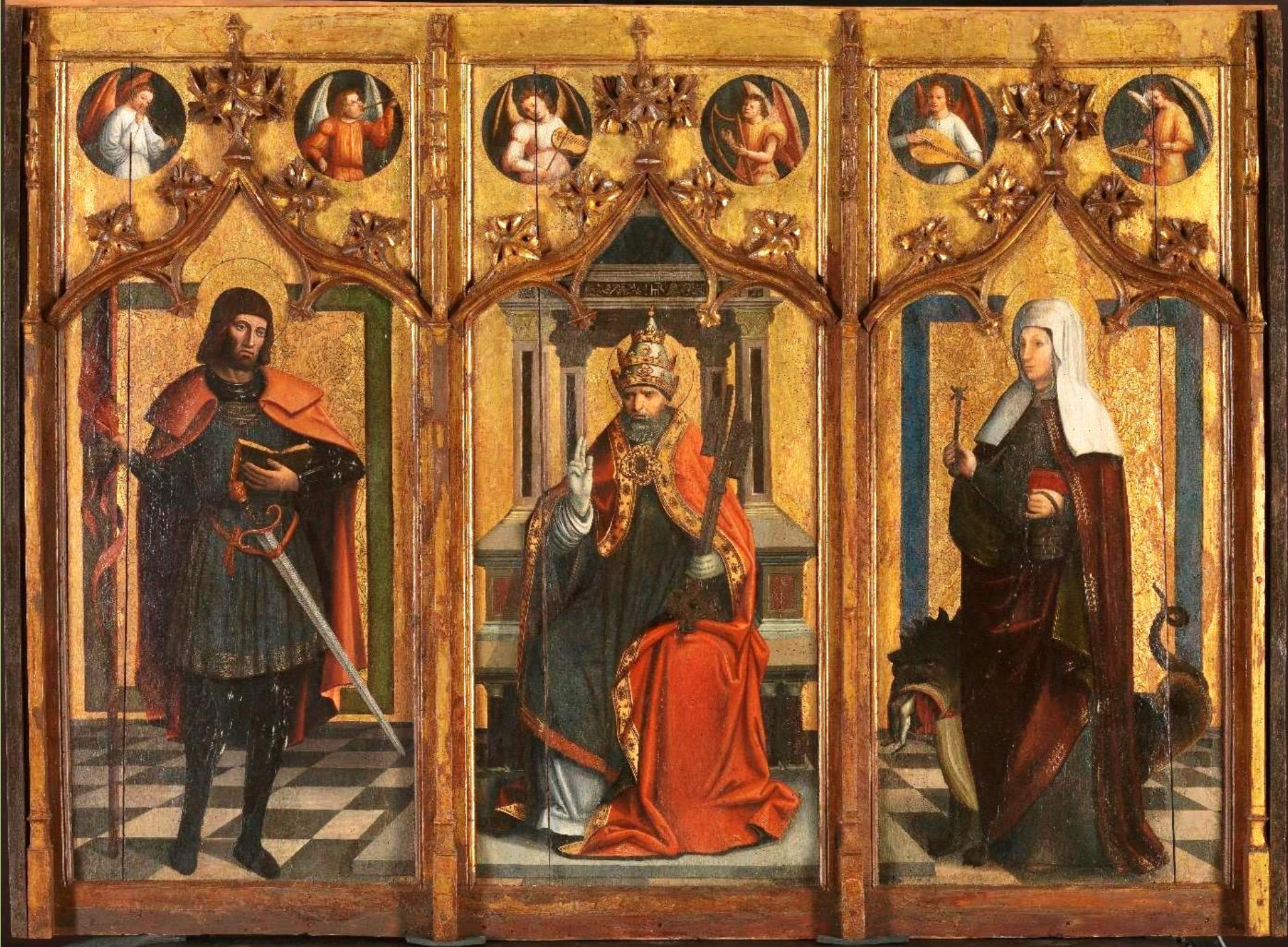




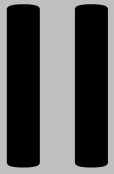
France (Provence), XVe siècle,
Retable de Venasque : Saint Pierre entre saint Maurice et sainte Marthe,
1498, peinture et dorure sur bois, Avignon, musée du Petit Palais.











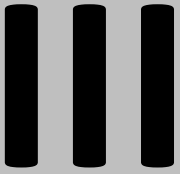






Attribué à
Louis Finson
(Bruges, vers 1575 –
Amsterdam, 1617),
Madeleine pénitente,
d'après Caravage,
vers 1640,
peinture à l'huile sur toile,
Senlis,
musée d'Art et d'Archéologie.

















**Madame Blanchard
(XIXe s.),
*La Vierge et l'Enfant
avec saint Jean Baptiste,
d'après Sabattini,*
1858,
peinture sur toile,
Tours,
musée des Beaux-Arts.**

IV









**Lorenzo Lotto (Venise, 1480 – Loreto, 1557),
Le Christ et la femme adultère, 1527/9, peinture sur toile,
Paris, musée du Louvre.**



**Francesco di Cristofano Bigi,
dit Franciabigio
(Florence, 1484 –
Florence, 1525),
Portrait d'homme,
vers 1510,
peinture sur bois,
Paris,
musée du Louvre.**









**Leonardo
di Ser Piero da Vinci,
dit Léonard de Vinci
(Vinci, 1452 –
Amboise, 1519),
*Sainte Anne,
la Vierge et l'Enfant
jouant avec un agneau,*
vers 1503/19,
peinture sur bois,
Paris,
musée du Louvre.**

V



Nicolas Poussin (Les Andelys, 1594 – Rome, 1665),
Paysage avec un dieu fleuve, vers 1626, peinture à l'huile sur toile,
autrefois New York, collection particulière.



Nicolas Poussin (Les Andelys, 1594 – Rome, 1665),
Paysage avec Vénus et Adonis, vers 1626, peinture à l'huile sur toile,
Montpellier, musée Fabre.





**Nicolas Poussin (Les Andelys, 1594 – Rome, 1665),
Paysage avec Vénus et Adonis, vers 1626, peinture à l'huile sur toile,
Montpellier, musée Fabre.**

VI





Louis ou Antoine Le Nain
(Laon, 1597/1607 ? –
Paris, 1648)
La Forge,
vers 1640,
peinture à l'huile sur toile,
Paris,
musée du Louvre.

VIII





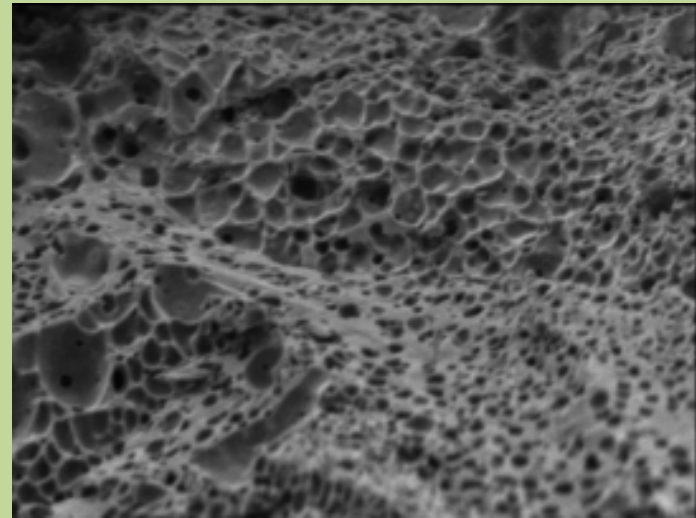
**Enguerrand Quarton (Laon, vers 1410 ? – Avignon ?, vers 1470 ?),
Retable : Le Couronnement de la Vierge, 1453/4,
peinture à la détrempe et à l'huile et dorure sur bois,
Villeneuve-lès-Avignon, musée Pierre-de-Luxembourg.**

Enguerrand Quarton
(Laon, vers 1410 ? –
Avignon ?, vers 1470 ?),
Retable :
Le Couronnement de la Vierge,
(détail),
1453/4,
peinture à la détrempe
et à l'huile et dorure sur bois,
Villeneuve-lès-Avignon,
musée Pierre-de-Luxembourg.



VIII



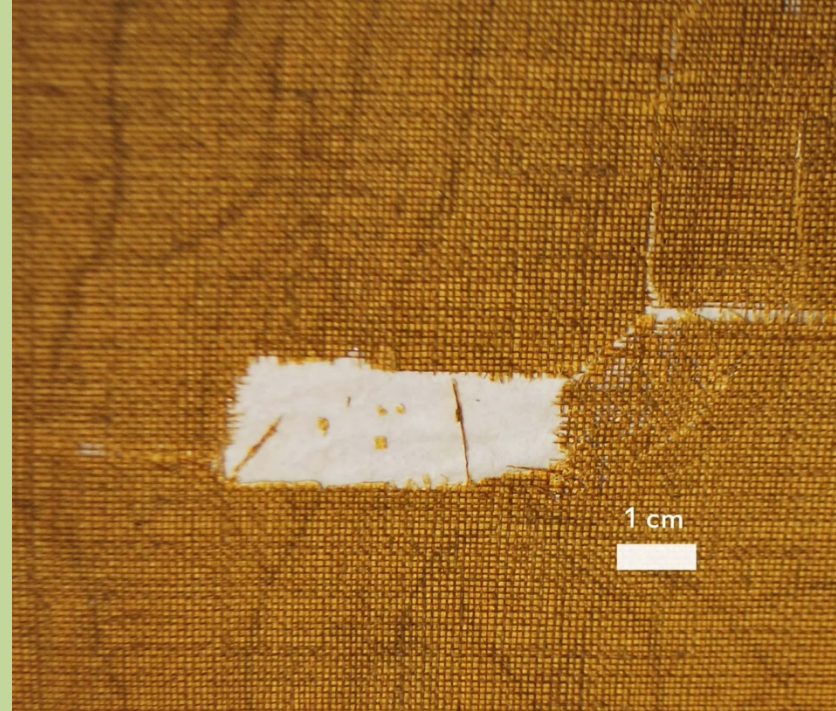




Louis Crignier
(Amiens, 1790 –
?, 1824),
Jeanne d'Arc dans sa prison,
vers 1825,
peinture à l'huile sur toile,
Amiens,
musée de Picardie.

IX









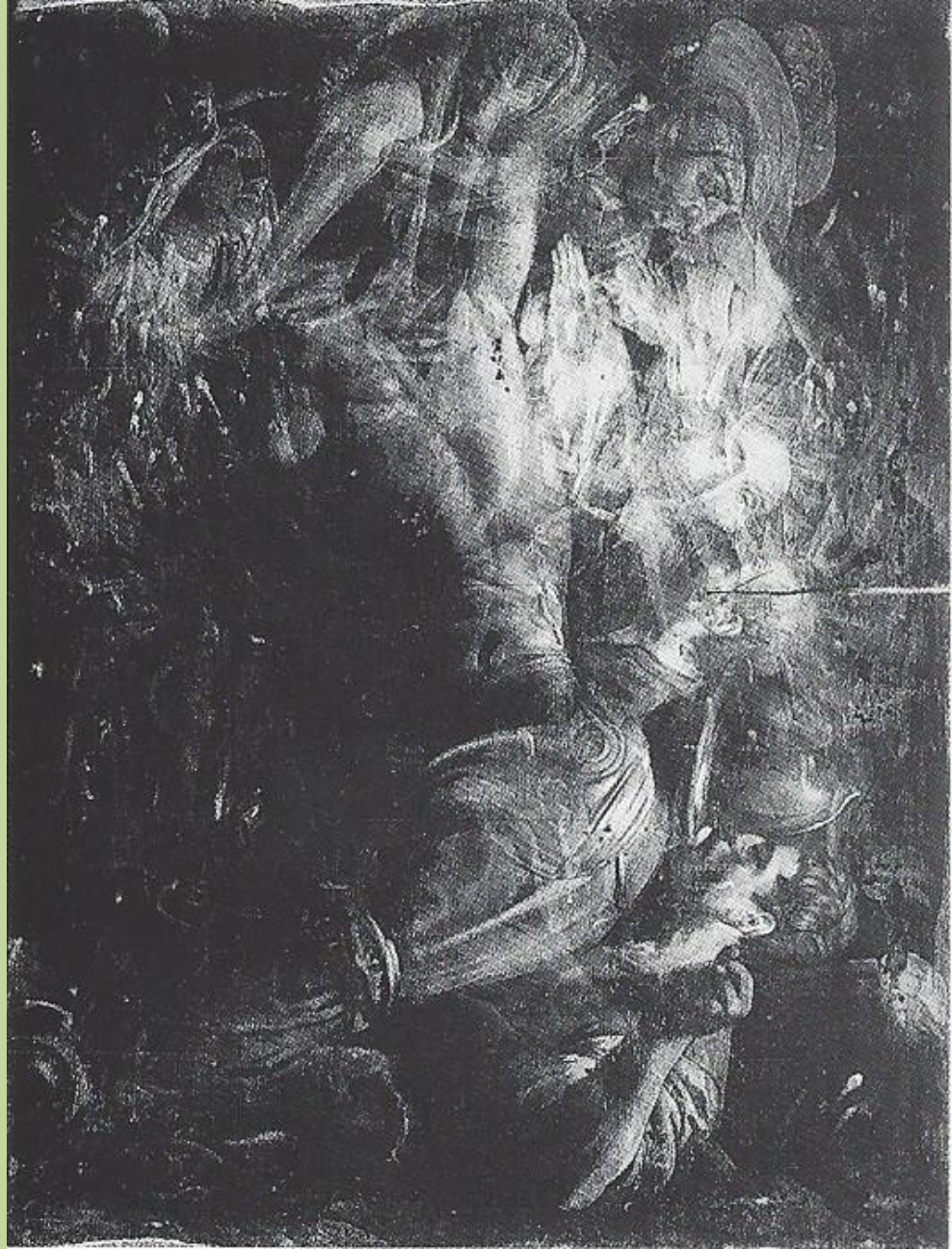


Carlo Labruzzi
(Rome, 1748 –
Pérouse, 1817),
Paysage avec le repos
de la Sainte famille,
1776,
peinture à l'huile sur toile,
Compiègne,
musée national du château.

X













**Michelangelo Merisi, dit Caravage (Milan, 1571 – Porto Ercole, 1610),
Le Baiser de Judas, 1602, peinture à l'huile sur toile,
Dublin, National Gallery of Ireland.**



XI



**Jacob Jordaens (Anvers, 1593 – Anvers, 1678),
et Adriaen van Utrecht (Anvers, 1599 – Anvers, 1653),
Paysanne et sa famille derrière un étal, 1630/40, peinture à l'huile sur toile,
Amiens, musée de Picardie.**



**Jacob Jordaens (Anvers, 1593 – Anvers, 1678),
et Adriaen van Utrecht (Anvers, 1599 – Anvers, 1653),
Paysanne et sa famille derrière un étal, 1630/40, peinture à l'huile sur toile,
Amiens, musée de Picardie.**



Nicolas de Largillière (Paris, 1656 – Paris, 1646),
***Nature morte*, 1695/1700, peinture à l'huile sur toile,**
Amiens, musée de Picardie.



XIII

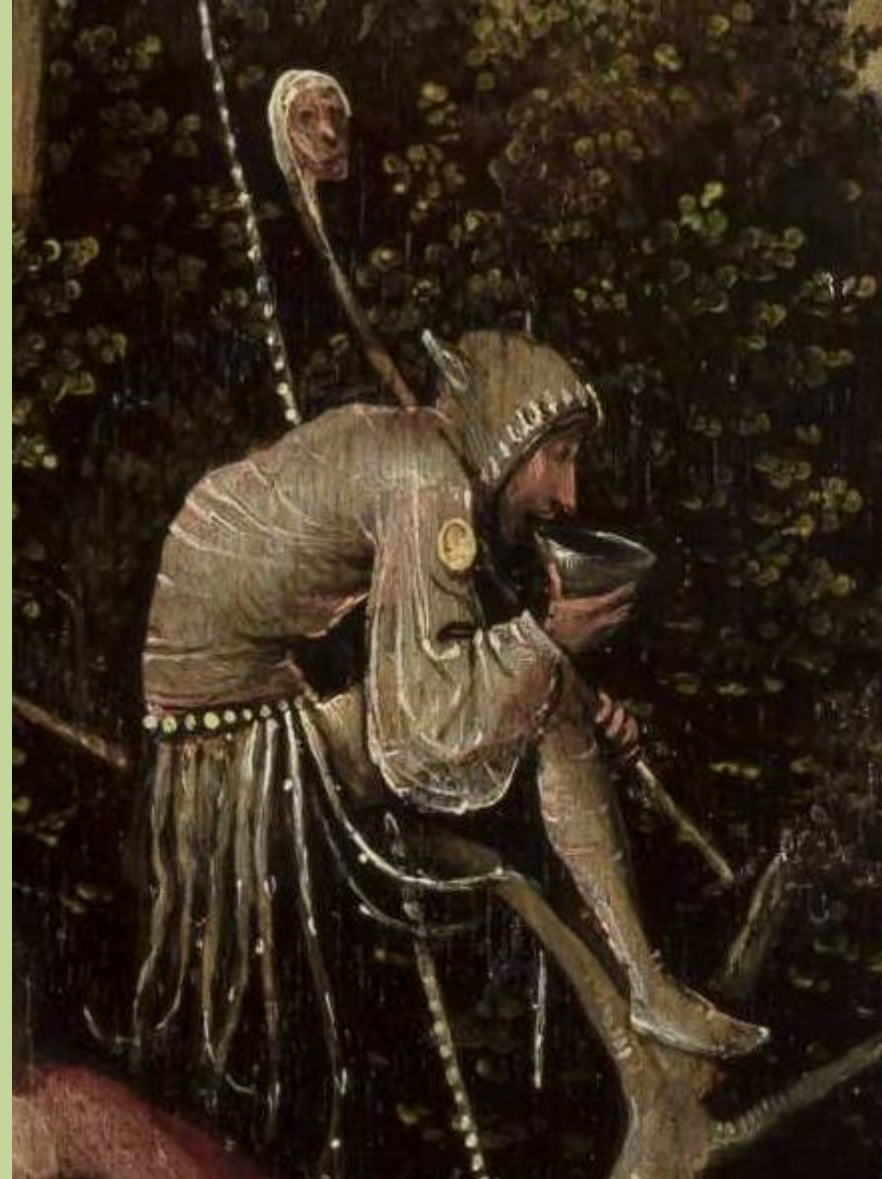


Hieronymus Bosch
(Bois-le-Duc, 1453 ? –
Bois-le-Duc, 1516),
La Nef des fous,
vers 1490,
peinture à l'huile sur bois,
Paris,
musée du Louvre.













Hieronymus Bosch
(Bois-le-Duc, 1453 ? –
Bois-le-Duc, 1516),
Allégorie des plaisirs,
vers 1490,
peinture à l'huile sur bois,
New Haven, Yale,
University Art Gallery.



Hieronymus Bosch
(Bois-le-Duc, 1453 ? –
Bois-le-Duc, 1516),

. *La Nef des fous*, vers 1490,
peinture à l'huile sur bois,
Paris,
musée du Louvre.

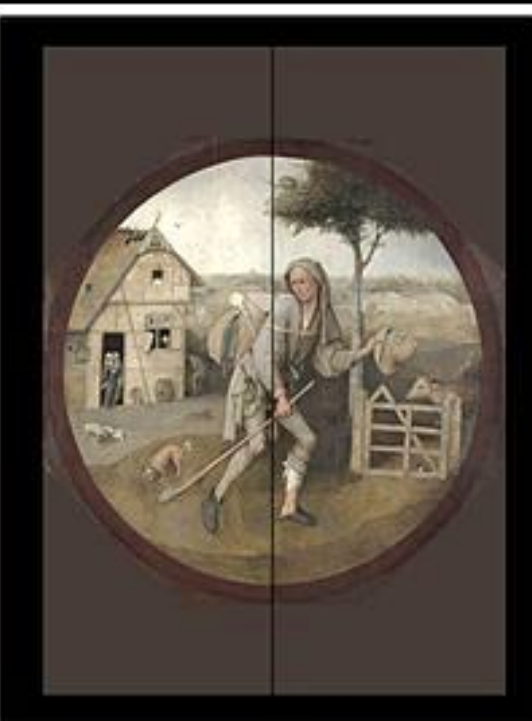
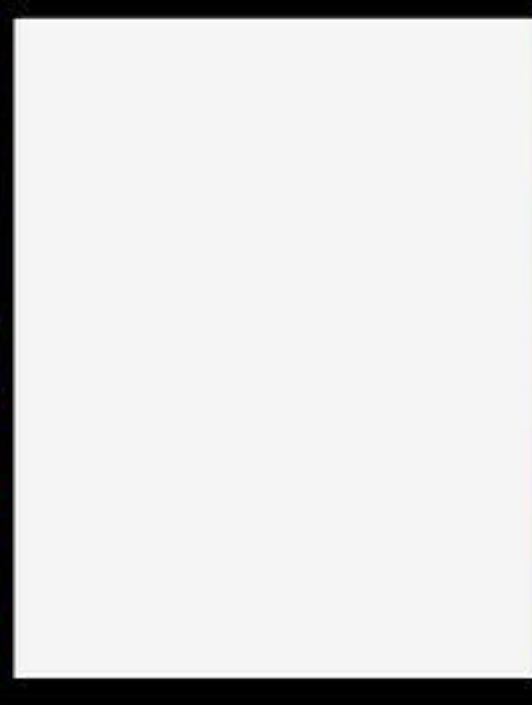
. *Allégorie des plaisirs*,
vers 1490,
peinture à l'huile sur bois,
New Haven, Yale,
University Art Gallery.

. *La Mort de l'avare*, vers 1490,
peinture à l'huile sur bois,
Washington,
National Gallery of Art.





Hieronymus Bosch
(Bois-le-Duc, 1453 ? –
Bois-le-Duc, 1516),
Revers de
volets de retable (?) :
Le Colporteur,
dit « Le Fils prodigue »,
vers 1490,
peinture à l'huile sur bois,
Rotterdam,
musée Boymans
van Beuningen.



XIII





**Simone Martini (Sienne, vers 1284 – Avignon, 1344),
Le Christ bénissant et six anges, 1341, sinopie,
Avignon, Palais des Papes.**



**Simone Martini (Sienne, vers 1284 – Avignon, 1344),
La Vierge et l'Enfant adorée par le cardinal Stefaneschi, 1341, sinopie,
Avignon, Palais des Papes.**



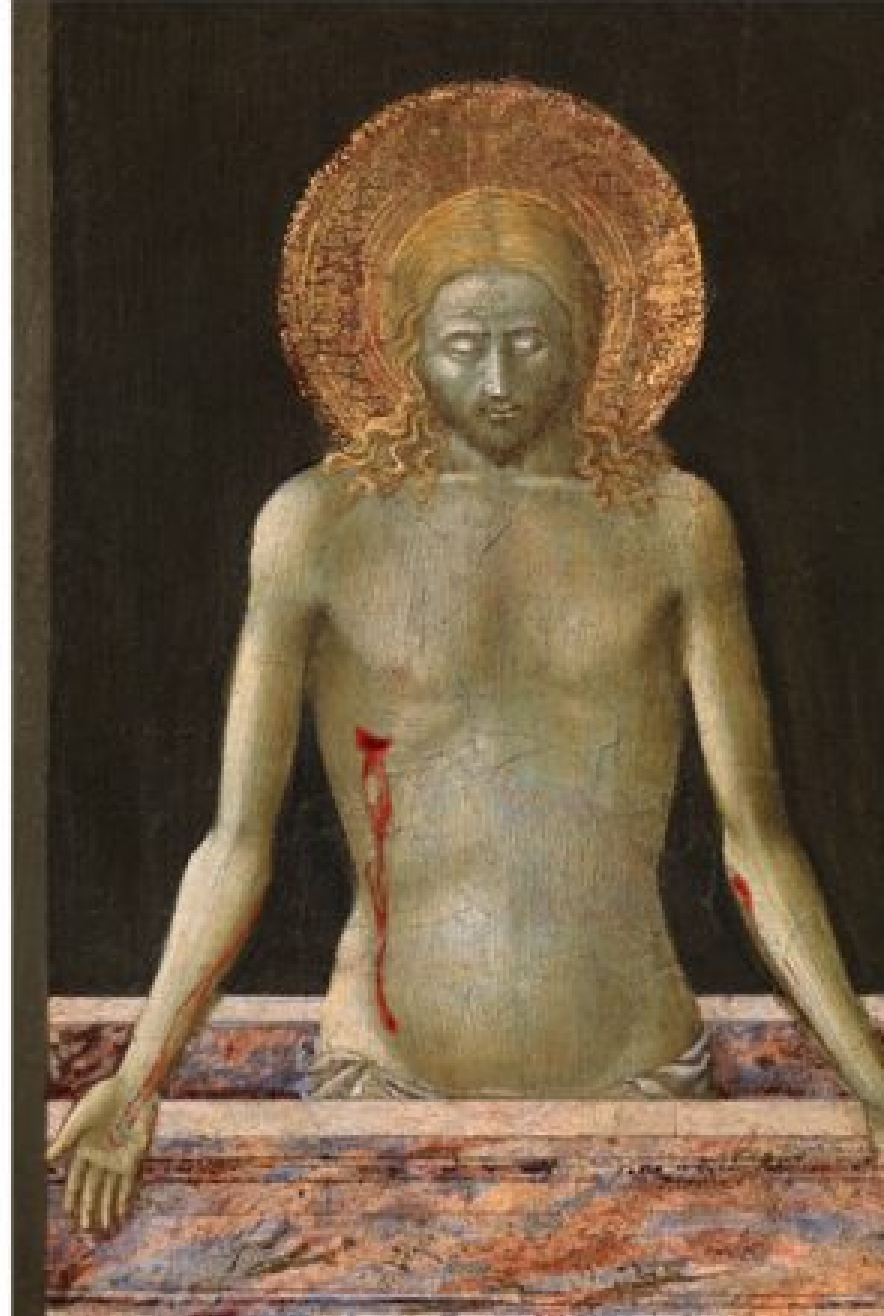
Simone Martini
(Sienne, vers 1284 –
Avignon, 1344),
Le Christ bénissant
et six anges,
et *La Vierge et l'Enfant*
adorés par le cardinal
Stefaneschi,
1341,
fresques,
Avignon,
Palais des Papes.

XIV



**Maître de l'Observance (Italie, XVe s.),
Le Christ au tombeau, entre la Vierge et saint Jean, vers 1435,
tempera et dorure sur bois,
Dijon, musée des Beaux-Arts.**









**Cenni di Peppi,
dit Cimabue
(Florence, 1240 –
Pise, 1302),
Le Christ en croix,
1288,
peinture et dorure sur bois,
Florence,
Santa Croce.**



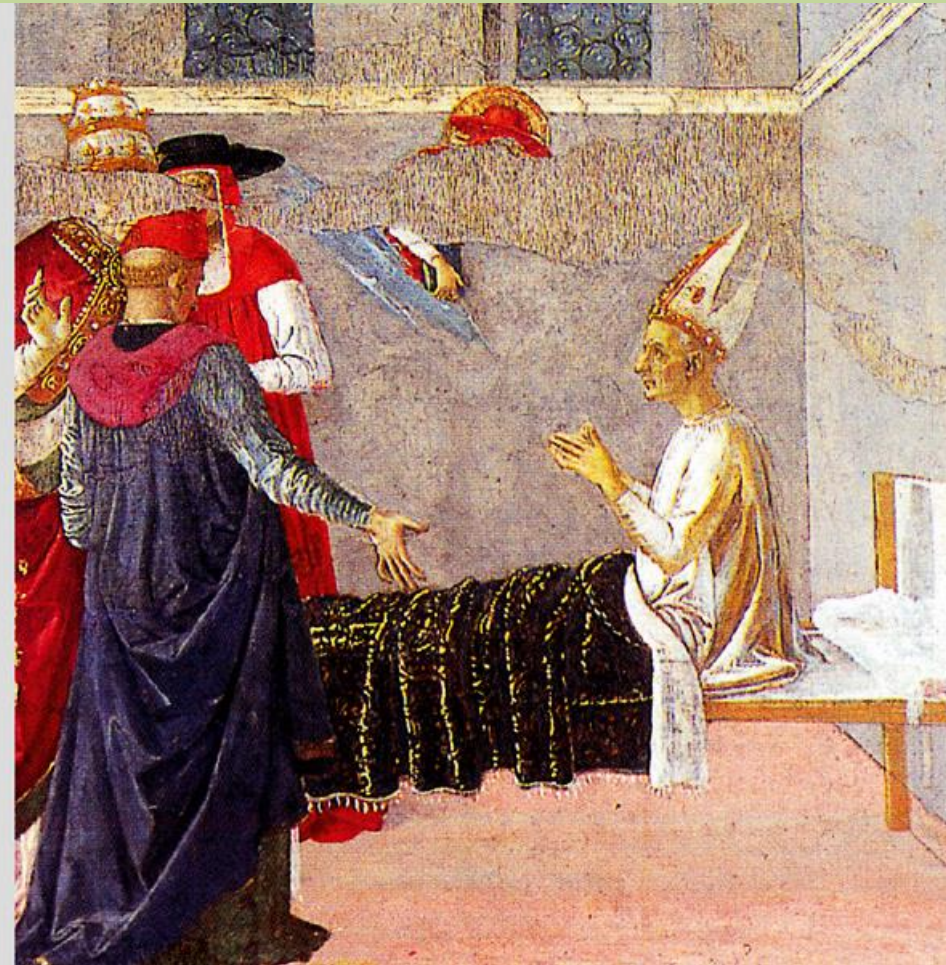
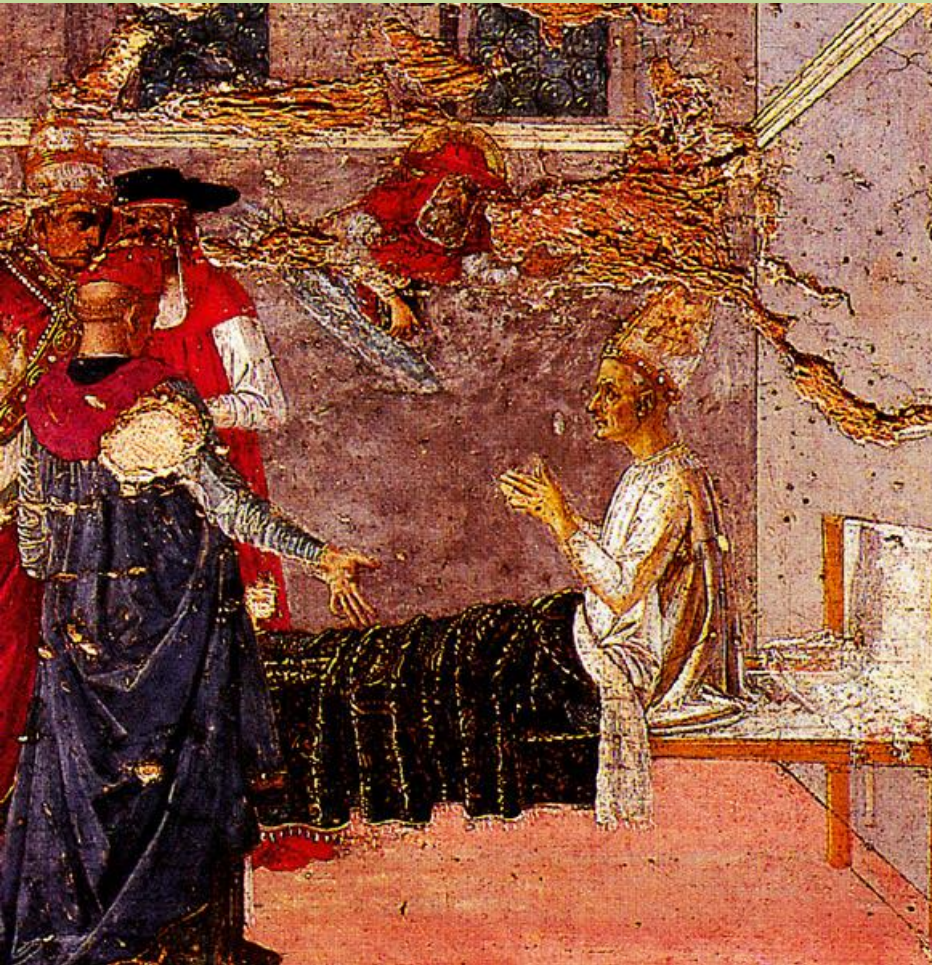


XV



**Guido di Pietro,
dit Fra Angelico
(Florence ?, vers 1400 ? –
Rome, 1455),
Ange en adoration,
1430/40 ?,
peinture et dorure sur bois,
Paris,
musée du Louvre.**





Scène de la vie de saint Jérôme (détail),





**Pietro di Cristoforo Vannucci, dit le Pérugin
(Citta della Pieve, vers 1450 – Pérouse, 1523),
Saint Jérôme soutenant deux pendus, le Christ au tombeau
et *Saint Jérôme ressuscitant le cardinal Andrea*, 1473/5,
peinture et dorure sur bois,
Paris, musée du Louvre.**



**Antonello
de Messina
(Messine, vers 1430 –
Messine, 1479),
L'Annonciation,
1474,
peinture sur bois,
Syracuse,
Palais Bellomo.**

